



تعليم المريض / مقدم الرعاية

كيفية إجراء اختبار البراز الكيميائي المناعي (FIT)

يوضح هذا المورد كيفية إجراء اختبار البراز الكيميائي المناعي (FIT). واختبار البراز الكيميائي المناعي هو اختبار يستخدم لفحص الدم في البراز.

نبذة عن اختبار البراز الكيميائي المناعي

اختبار البراز الكيميائي المناعي هو اختبار يستخدم لفحص الدم في البراز. هناك العديد من الأسباب التي قد تؤدي لوجود دم في البراز لديك. سيوضح مقدم الرعاية الصحية الخاص بك سبب إجرائك للاختبار.

الاستعداد لإجراء اختبار البراز الكيميائي المناعي

لا توجد ضرورة لتجنب أي أطعمة أو أدوية قبل اختبار البراز الكيميائي المناعي.

لا تجمع عينات البراز لاختبار البراز الكيميائي المناعي في الحالات التالية:

- إذا كانت بطاقة الاختبار الخاصة بك منتهية الصلاحية أو تالفة أو متسخة. تحقق من تاريخ انتهاء الصلاحية على بطاقة الاختبار الخاصة بك قبل جمع عينة البراز.
- إذا كنت مُصابًا بالبواسير (أوردة متورمة في فتحة الشرج) وكانت تنزف.
- إذا نزل منك دم في البول أو رأيت دمًا في حوض المرحاض. إذا رأيت

دَمًا، فاتصل بمقدم الرعاية الصحية الخاص بك.

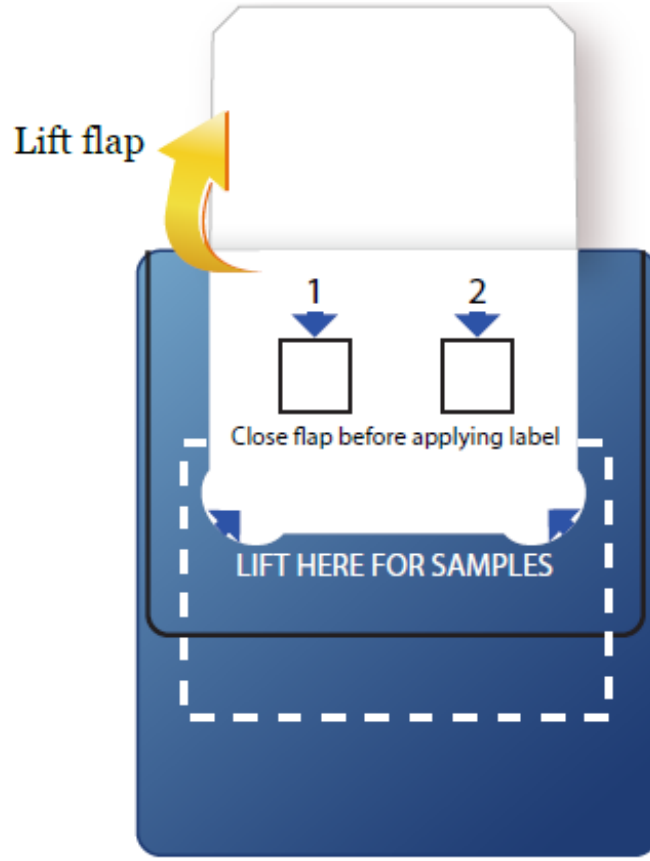
- إذا كنتِ تمرين بدورة الطمث الشهرية، أو حدوث الحيض في الأيام الثلاثة الماضية، أو تتوقعين حدوث الحيض.
- إذا كنتِ مُصابًا بجروح تنزف في يديك.

قد تؤثر منظفات المراحيض أو الكيماويات على نتائج الاختبار. فإذا كان أي منها في حوض المراض أو الخزان، فأخرجها منه، ثم اشطف المراض مرتين إلى 3 مرات.

كيفية جمع عينة البراز

اجمع مستلزماتك في الحمام بحيث يمكنك الوصول إليها بسهولة. ستحتاج إلى:

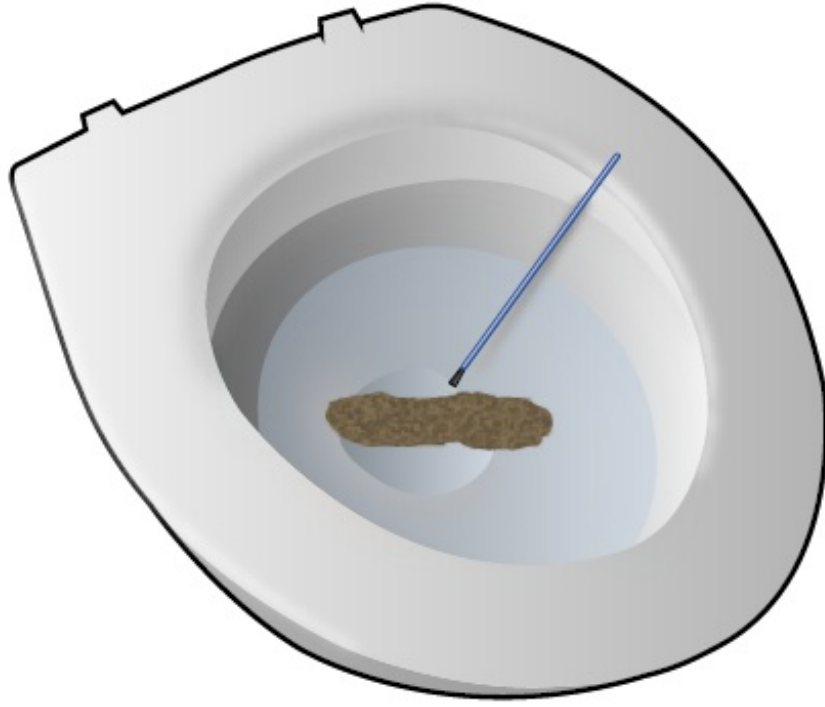
- بطاقة الاختبار
- طقم فرُش مكون من فرشتين وكيس نفايات
- كيس العينة
- ظرف إعادة العينة
- ملصق المعلومات
- سلة مهملات



الشكل 1. ارفع الغطاء القلاب على بطاقة الاختبار الخاصة بك

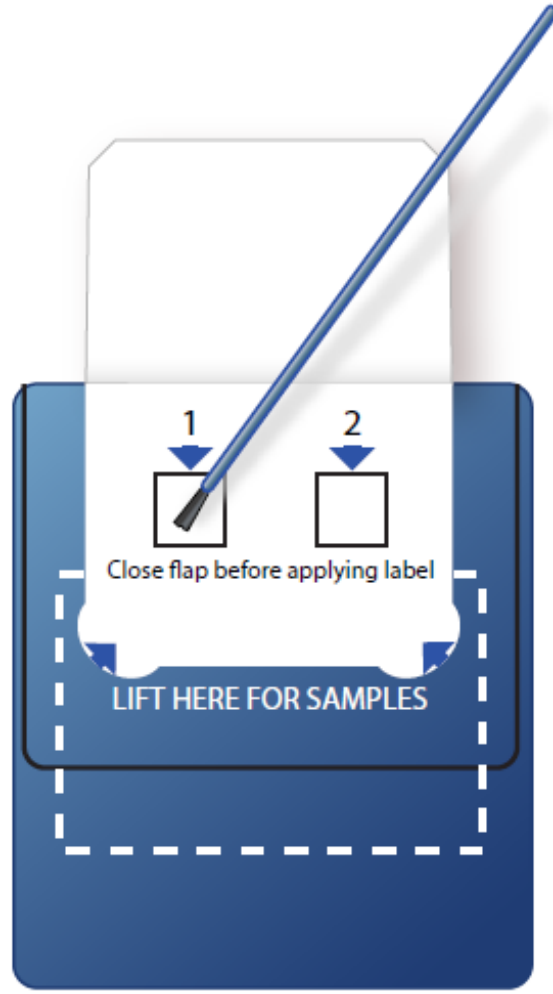
اتبع هذه الخطوات لجمع عينة البراز الخاصة بك وإجراء اختبار البراز الكيميائي المناعي:

1. اغسل المرحاض مرتين إلى ثلاث مرات قبل جمع العينة.
2. اجلس على المرحاض للتبرز كالمعتاد. لا تشطف المرحاض بعد التبرز.
3. ارفع الغطاء القلاب الأمامي لبطاقة الاختبار الخاصة بك. ستري مربعين أبيضين رقم "1" و"2" (انظر الشكل 1).
4. قم بكشط سطح البراز برفق باستخدام إحدى الفرشتين من طقم الفرش (انظر الشكل 2). استمر في ذلك لمدة 5 ثوانٍ تقريبًا. إذا كان البراز رخوًا، قلب الماء المحيط بالبراز بالفرشاة لمدة 5 ثوانٍ.



الشكل 2. اكشط سطح البراز بالفرشاة

5. أخرج الفرشاة من الماء. قم برجّها برفق فوق المرحاض لإزالة الماء الزائد وأي كتل من البراز.
6. افرك الفرشاة داخل المربع المميز برقم "1" على بطاقة الاختبار الخاصة بك (انظر الشكل 3). بعد ذلك ضع الفرشاة في كيس النفايات.



7. كرر الخطوات 4 و5 باستخدام الفرشاة الأخرى. ثم افرك الفرشاة داخل المربع المميز برقم "2" على بطاقة الاختبار الخاصة بك. ضع الفرشاة في كيس النفايات وتخلص منها.
8. اشطف المرحاض.
9. اغسل يديك. بلل يديك بالماء الدافئ، ثم افركهما بالصابون لمدة 20 ثانية على الأقل. اشطف يديك جيداً تحت الماء الجار.
10. أغلق الغطاء القلاب لبطاقة الاختبار. تحقق من صحة المعلومات الموجودة على الملصق الذي قدمه لك مقدم الرعاية الصحية. ضع الملصق على بطاقة الاختبار داخل الخطوط المنقطة حتى لا يُفتح الغطاء القلاب.

1. اكتب تاريخ ووقت جمع العينة على الملصق الموجود على كيس العينة.
1. ضع بطاقة الاختبار الخاصة بك في كيس العينة. بعد ذلك، ضع كيس العينة في الظرف المدفوع مسبقاً الذي أعطاك إياه مقدم الرعاية الصحية. العنوان البريدي موجود على الظرف.
1. أرسل الظرف بالبريد.

If you have questions or concerns, contact your healthcare provider. A member of your care team will answer Monday through Friday from 9 a.m. to 5 p.m. Outside those hours, you can leave a message or talk with another MSK provider. There is always a doctor or nurse on call. If you're not sure how to reach your healthcare provider, call 212-639-2000

لمزيد من الموارد، يُرجى زيارة الموقع الإلكتروني www.mskcc.org/pe للبحث في مكتبتنا الإلكترونية.

How to Do a Fecal Immunochemical Test (FIT) - Last updated on July 24, 2024

جميع الحقوق مملوكة ومحفوظة لمركز Memorial Sloan Kettering لعلاج السرطان