



EDUCACIÓN PARA PACIENTES Y CUIDADORES

# Información sobre la biopsia de ganglios linfáticos centinela

En esta información se explica qué es la biopsia de ganglios linfáticos centinela que le harán en MSK.

Es posible que se le realice este procedimiento si tiene cáncer de mama o melanoma (un tipo de cáncer de piel). Ayudará a su médico a ver si las células cancerosas se han diseminado más allá del tumor a los ganglios linfáticos.

## Información sobre el sistema linfático y la ubicación de los ganglios linfáticos en el cuerpo

El sistema linfático desempeña 2 tareas principales:

- Ayuda a combatir las infecciones.
- Ayuda a drenar líquidos de zonas del cuerpo.

El sistema linfático está compuesto por ganglios linfáticos, vasos linfáticos y líquido linfático (véanse las figuras 1 y 2).

- Los **ganglios linfáticos** son glándulas pequeñas en forma de frijol que se encuentran a lo largo de los vasos linfáticos. Los ganglios linfáticos filtran el líquido linfático y extraen las bacterias, los virus, las células cancerosas y otros productos de deshecho.

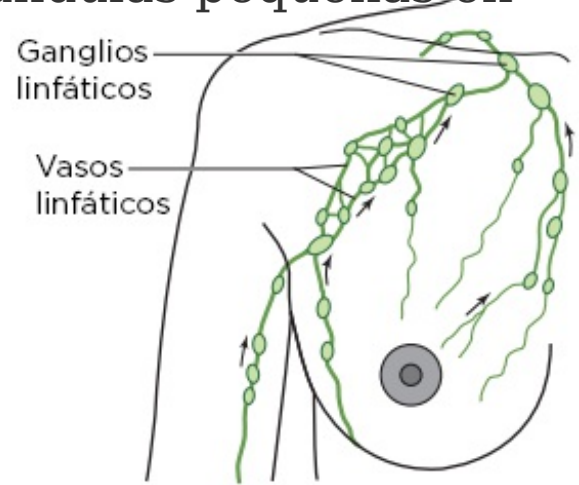


Figura 1. El sistema linfático en la mama

- Un **ganglio linfático centinela** es el primer ganglio linfático al que, con frecuencia, se diseminan las células cancerosas. Esto significa que es el primer ganglio linfático al que drena un tumor. A veces, puede haber más de un ganglio linfático centinela al que drena un tumor. Un ganglio linfático centinela también se llama ganglio centinela.
- Los **vasos linfáticos** son tubos pequeños (parecidos a los vasos sanguíneos) que transportan el líquido linfático desde y hacia los ganglios linfáticos.
- El **líquido linfático** es el líquido transparente que se desplaza por el sistema linfático. Transporta células que ayudan a combatir infecciones y otras enfermedades.

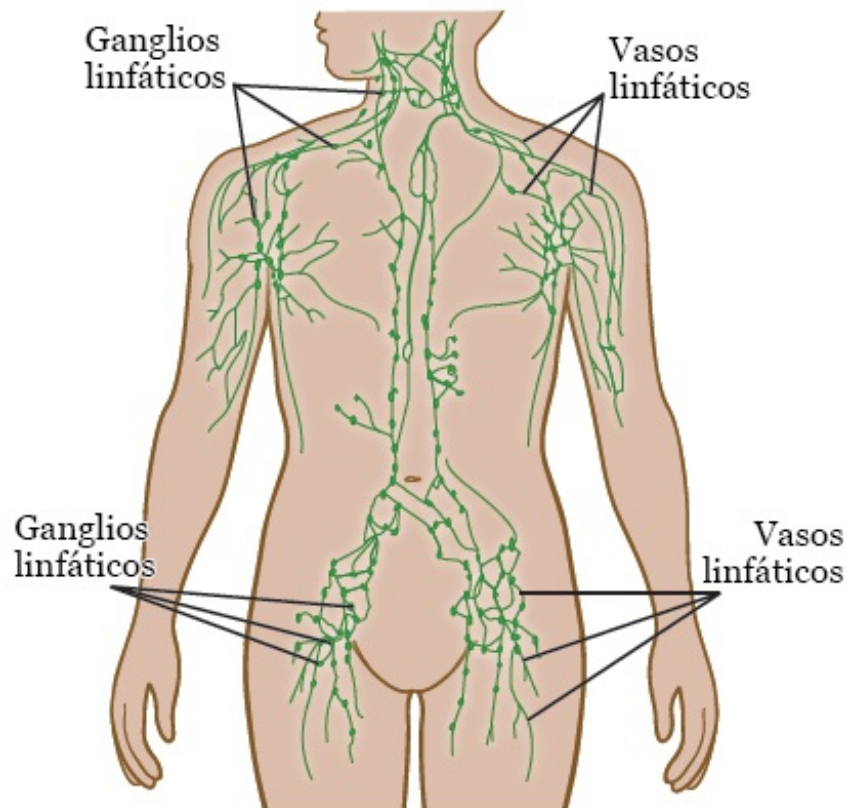


Figura 2. El sistema linfático en otras zonas del cuerpo

## Información sobre la biopsia de ganglios linfáticos centinela

Una biopsia de ganglios linfáticos centinela es un procedimiento quirúrgico. Durante su biopsia, el cirujano encontrará el ganglio o los ganglios linfáticos centinela y los extirpará. Luego, enviará la muestra del ganglio linfático centinela a un laboratorio para que la analicen en busca de células cancerosas.

Si solo le van a realizar una biopsia de ganglios linfáticos centinela, su procedimiento durará alrededor de 30 minutos. Sin embargo, a muchas personas se les realiza

la biopsia durante la cirugía de mama o melanoma. Si este es el caso, su cirugía durará más de 30 minutos. Su proveedor de cuidados de la salud le dirá qué esperar.

## **Antes de su biopsia de ganglios linfáticos centinela**

Antes de su biopsia, lea *Preparación para la cirugía* ([www.mskcc.org/es/cancer-care/patient-education/getting-ready-surgery](http://www.mskcc.org/es/cancer-care/patient-education/getting-ready-surgery)). Allí se explica cómo prepararse para la biopsia. Su enfermero le dará este recurso.

## **El día de su biopsia de ganglios linfáticos centinela**

Cuando llegue el momento de su procedimiento, le dará anestesia (medicamento que le hará dormir).

Cuando esté dormido, lo primero que su cirujano hará es encontrar el o los ganglios linfáticos centinela. Para hacer esto, le inyectará una pequeña cantidad de tinte azul cerca del sitio del tumor. Ese tinte se desplazará en el líquido linfático hacia los ganglios linfáticos centinela. El tinte teñirá de azul los ganglios linfáticos centinela.

Cuando su cirujano encuentre la zona donde están los ganglios linfáticos centinela, hará una incisión (corte quirúrgico). Los ganglios linfáticos centinela estarán de

color azul debido al tinte, lo que permitirá que el cirujano los vea. Extraerá uno o más ganglios linfáticos centinela y los enviará al Departamento de Patología de inmediato. Un patólogo es un médico que utiliza un microscopio para diagnosticar una enfermedad. Observará la muestra del ganglio linfático centinela bajo el microscopio para detectar células cancerosas.

Si el patólogo no ve ninguna célula cancerosa, el cáncer probablemente no se haya diseminado. Su cirujano no extirpará más ganglios linfáticos.

Si el patólogo encuentra células cancerosas, significa que hay más probabilidades de que el cáncer se haya diseminado. Es posible que haya que extraer más ganglios linfáticos y comprobar si hay células cancerosas. Su cirujano puede hacerlo durante la biopsia o en un procedimiento de seguimiento llamado disección de ganglios linfáticos. Si es necesario hacer una disección de ganglios linfáticos, su cirujano hablará con usted sobre el procedimiento en más detalle.

Después de la biopsia, su cirujano cerrará la incisión o las incisiones con suturas (puntos) por debajo de la piel. También es posible que le ponga Steri-Strips™ (trozos delgados de cinta quirúrgica) o Dermabond® (pegamento quirúrgico) sobre las incisiones. También

puede cubrir las incisiones con tiritas.

## **Después de su biopsia de ganglios linfáticos centinela**

Puede irse a casa el mismo día de su biopsia o puede que deba quedarse en el hospital. Esto depende de cuántas otras cirugías le practicaron ese día. Su proveedor de cuidados de la salud le dirá qué esperar.

Cuando esté en casa, lea *Cómo cuidarse después de una biopsia de nódulos linfáticos centinela*

([www.mskcc.org/es/cancer-care/patient-education/caring-yourself-sentinel-lymph-node-biopsy](http://www.mskcc.org/es/cancer-care/patient-education/caring-yourself-sentinel-lymph-node-biopsy)).

Le dará información sobre qué esperar después de su biopsia y le explica cómo cuidarse.

If you have questions or concerns, contact your healthcare provider. A member of your care team will answer Monday through Friday from 9 a.m. to 5 p.m. Outside those hours, you can leave a message or talk with another MSK provider. There is always a doctor or nurse on call. If you're not sure how to reach your healthcare provider, call 212-639-2000.

Para obtener más recursos, visite [www.mskcc.org/pe](http://www.mskcc.org/pe) y busque en nuestra biblioteca virtual.

---

About Your Sentinel Lymph Node Biopsy - Last updated on July 31, 2023

Todos los derechos son propiedad y se reservan a favor de Memorial Sloan Kettering Cancer Center