



EDUCACIÓN PARA PACIENTES Y CUIDADORES

Evaluación urodinámica

Esta información le ayudará a prepararse para la evaluación urodinámica, en particular para saber qué esperar antes, durante y después de su procedimiento.

Información sobre el procedimiento de evaluación urodinámica

Una evaluación urodinámica es un procedimiento que se lleva a cabo para determinar si la vejiga, el esfínter urinario y la uretra le están funcionando bien (véase la figura 1).

La vejiga almacena la orina hasta que la persona está lista para orinar. El esfínter urinario controla el flujo de orina hacia afuera de la vejiga. La uretra es un tubo que transporta la orina desde la vejiga hacia el exterior del cuerpo.

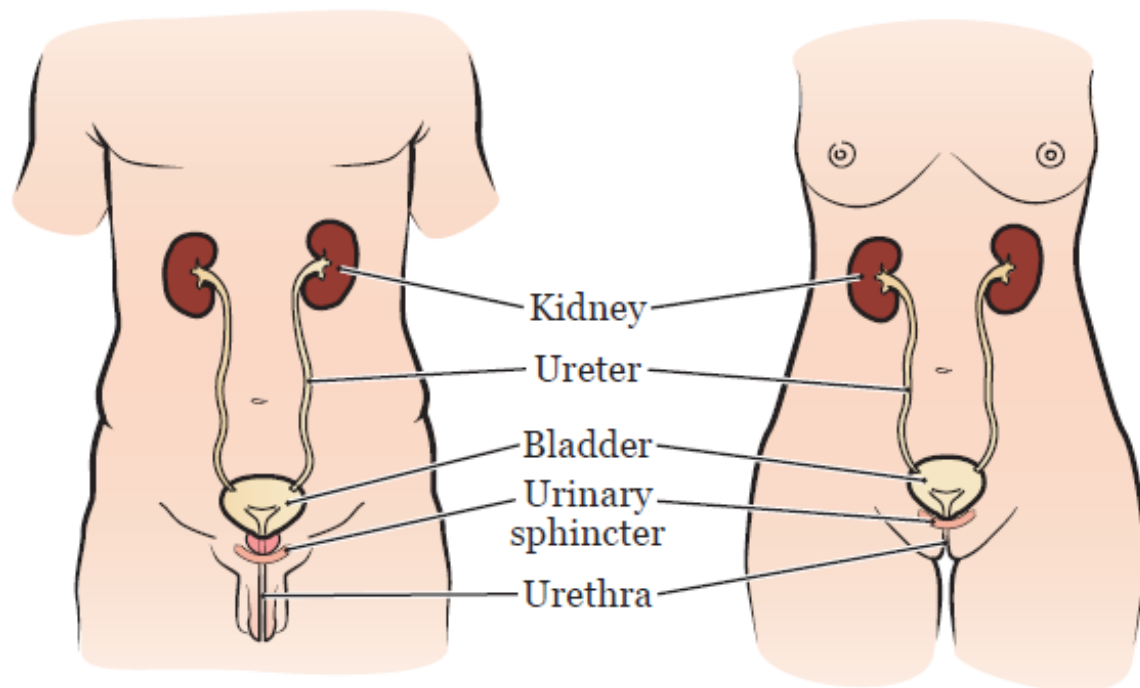


Figura 1. El aparato urinario

Su proveedor de cuidados de la salud usará este procedimiento para averiguar:

- Si la vejiga almacena bien la orina.
- Si la vejiga se vacía correctamente.
- Si la vejiga presenta pérdidas de orina.
- Si usted orina bien.

En algunos casos, es posible que también se deba hacer una cistoscopia. Se trata de un procedimiento que se hace para examinar la uretra, la vejiga y las aberturas hacia los uréteres (los tubos que transportan la orina desde los riñones hacia el interior de la vejiga). Su proveedor de cuidados de la salud le indicará si es necesario que se haga una cistoscopia después de la

evaluación urodinámica.

Antes de su procedimiento

- Dígale a su proveedor de cuidados de la salud si toma algún medicamento para la vejiga. Es posible que deba dejar de tomar estos medicamentos 2 semanas antes de su procedimiento.
- Su proveedor de cuidados de la salud le recetará un antibiótico que tendrá que tomar el día de su procedimiento.
- Llene un diario de micción para llevar un registro de la frecuencia con la que orina. Su enfermero le mostrará cómo hacerlo.

El día de su procedimiento

- Tome el antibiótico tal como se lo indicaron.
- No tome líquidos que contengan cafeína, como los refrescos, el café o el té con cafeína.
- Puede comer como lo hace habitualmente.

Durante su procedimiento

El procedimiento se llevará a cabo en el Centro Sidney Kimmel para el Cáncer Urológico y de Próstata (Sidney Kimmel Center for Prostate and Urologic Cancers).

Tome el ascensor que lleva al nivel donde se encuentra

el vestíbulo y regístrese en el mostrador.

A los efectos del procedimiento deberá ponerse una bata de hospital y acostarse en una mesa de exploración. Su proveedor de cuidados de la salud le insertará un tubo muy pequeño en el interior de la vejiga o en la derivación urinaria, si tiene una. El tubo se utilizará para introducir líquido en la vejiga y medir la presión que hay en el interior de ella. Se le colocará otro tubo muy pequeño en el recto o en el estoma, que se utilizará para medir la presión fuera de la vejiga. Los tubos se conectan a otros que a su vez están conectados a una computadora.

A continuación, el enfermero le colocará 2 pequeños electrodos cerca del ano para medir las contracciones musculares. Los electrodos son similares a los que se usan en un electrocardiograma (ECG).

Después de que los electrodos y los tubos estén colocados en su sitio, comenzará a circular un medio de contraste (o simplemente “contraste”) a través del tubo y hacia el interior de la vejiga o la derivación urinaria. El contraste es un líquido que a veces se utiliza en las radiografías para ayudar a que sus proveedores de cuidados de la salud vean mejor los órganos. Un integrante del equipo de atención médica tomará varias

radiografías para examinar la forma de vejiga.

Mientras se esté introduciendo contraste en la vejiga, el enfermero le pedirá que le avise lo siguiente:

- Cuando sienta que la vejiga está llena.
- Cuando sienta necesidad de orinar.
- Cuando sienta una necesidad imperiosa de orinar.

En determinados momentos mientras la vejiga se esté llenando, se le pedirá que haga fuerza. Esto puede mostrar si hay pérdidas de orina. Cuando la vejiga esté llena y usted sienta una necesidad imperiosa de orinar, vaciará la vejiga con los tubos colocados en su sitio. Se tomarán más radiografías.

Cuando el procedimiento haya terminado, se extraerán los tubos y los electrodos.

Cistoscopia

Si después de la evaluación urodinámica se le va a hacer una cistoscopia, esta se llevará a cabo en una habitación diferente. Durante la cistoscopia, su proveedor de cuidados de la salud le insertará un cistoscopio (un tubo hueco que tiene una pequeña lámpara en el extremo) en la uretra y mirará en un monitor que le mostrará el interior de la vejiga. Se realizará una cistoscopia en pacientes masculinos para descartar cálculos en la

vejiga, tumores, pólipos y bloqueo de la próstata.

Después de su procedimiento

Es posible que sienta molestias o que observe un poco de sangre en la orina. Intente beber 8 vasos (de 8 onzas cada uno, 2 litros en total) de líquido al día durante 2 días después de su procedimiento.

Llame a su proveedor de cuidados de la salud si:

- Tiene sangrado o molestias que no se alivian dentro de un plazo de 48 horas después de su procedimiento
- Tiene una temperatura de 101 °F (38.3 °C) o superior
- No puede orinar

If you have questions or concerns, contact your healthcare provider. A member of your care team will answer Monday through Friday from 9 a.m. to 5 p.m. Outside those hours, you can leave a message or talk with another MSK provider. There is always a doctor or nurse on call. If you're not sure how to reach your healthcare provider, call 212-639-2000.

Para obtener más recursos, visite www.mskcc.org/pe y busque en nuestra biblioteca virtual.

Urodynamic Evaluation - Last updated on May 18, 2021
Todos los derechos son propiedad y se reservan a favor de
Memorial Sloan Kettering Cancer Center