



ОБРАЗОВАТЕЛЬНЫЕ МАТЕРИАЛЫ ДЛЯ ПАЦИЕНТОВ И УХАЖИВАЮЩИХ ЗА НИМИ ЛИЦ

# Часто задаваемые вопросы о резервуарах Оттауа и пункциях резервуара Оттауа

Эта информация содержит ответы на некоторые часто задаваемые вопросы о резервуарах Оттауа и пункциях резервуара Оттауа.

## О резервуарах Оттауа

### Что представляет собой резервуар Оттауа?

Резервуар Оттауа — это мягкое пластиковое устройство в виде купола, которое помещается под кожу головы. Его размер примерно равен размеру монеты в двадцать пять центов. Резервуар Оттауа состоит из 2 частей (см. рисунок 1).

- **Купол резервуара** помещается на верхнюю часть черепа под кожу головы. Внутри него есть пространство для жидкости.
- **Катетер** — это тонкая гибкая трубка, подключенная к куполу. Он вводится в один из желудочков головного мозга (см. рисунок 2).

Желудочки — это полые пространства, в которых вырабатывается спинномозговая жидкость (cerebrospinal fluid (CSF)). Это прозрачная жидкость, которая течет в головном и спинном мозге и окружает их. Она действует как подушка, защищая головной и спинной мозг от повреждений. CSF также доставляет питательные элементы в клетки головного мозга и выводит из них отходы.

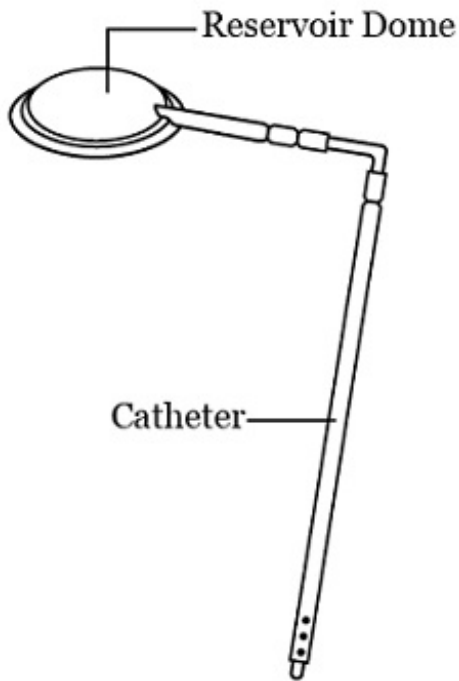


Рисунок 1. Резервуар Оммайа

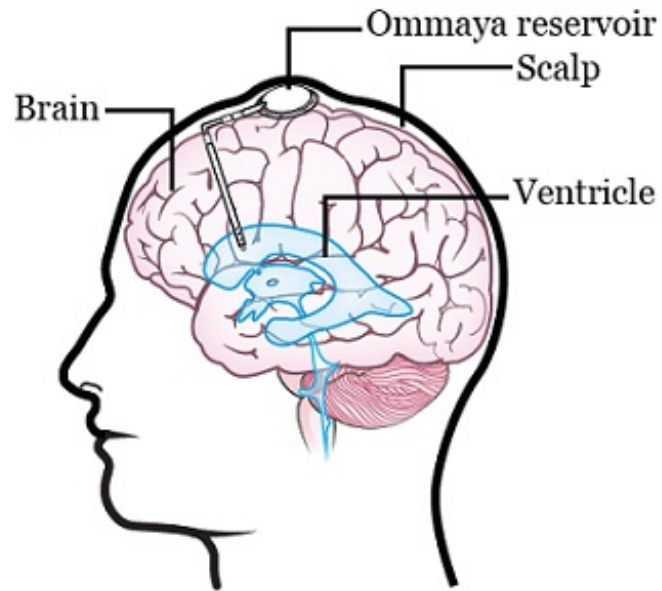


Рисунок 2. Установка резервуара Оммайа

## Зачем мне нужна установка резервуара Оммайа?

Резервуар Оммайа позволит медицинскому сотруднику:

- Взять у вас образцы спинномозговой жидкости Ваш медицинский сотрудник может проверить спинномозговую жидкость на наличие раковых клеток и инфекции.
- Вводить лекарства в вашу CSF. К таким лекарствам относятся препараты для химиотерапии, антибиотики и моноклональные антитела (тип белка, созданный в лабораторных условиях и используемый для лечения некоторых видов рака).

Эти процедуры называются пункциями резервуара Оммайа. После установки резервуара Оммайа вам может потребоваться меньше поясничных проколов.

## Как устанавливается резервуар Оммайа?

Резервуар Оммайа будет установлен во время операции. Ваш нейрохирург подробно расскажет вам о предстоящей операции.

Медсестра/медбрат поможет вам к ней подготовиться, а также предоставит вам материал *Подготовка к операции* ([www.mskcc.org/ru/cancer-care/patient-education/getting-ready-surgery](http://www.mskcc.org/ru/cancer-care/patient-education/getting-ready-surgery)).

## **Появятся ли у меня какие-либо побочные эффекты после установки резервуара Омтауа?**

В большинстве случаев после установки резервуара Омтауа у пациентов не наблюдаются какие-либо побочные эффекты. Вы можете ощущать небольшую шишку на голове в месте установки резервуара. Это не должно вызывать боль.

## **Можно ли извлечь резервуар Омтауа?**

Резервуар Омтауа, как правило, не извлекается, если с ним не возникает никаких проблем. Для извлечения резервуара потребуется еще одна операция. Это может повысить риск развития инфекции или возникновения других проблем.

## **Есть ли ограничения в том, чем можно заниматься после установки резервуара Омтауа?**

Не занимайтесь контактными видами спорта в течение как минимум 6 недель после операции по установке резервуара Омтауа. К контактными видам спорта относятся, например, футбол, бокс и борьба. За это время разрез (хирургический надрез) заживет.

Проконсультируйтесь с вашим нейрохирургом по поводу того, когда вам можно будет снова заняться контактными видами спорта. Не забывайте при необходимости надевать шлем. Это снизит риск получения травмы головы.

Если вы случайно ударитесь местом, где установлен резервуар, вы можете почувствовать легкую боль в течение короткого промежутка времени. У вас также может возникнуть головная боль. Если вы ударились головой, после чего вокруг резервуара образовался отек, незамедлительно позвоните вашему медицинскому сотруднику.

## **Как ухаживать за резервуаром Омтауа?**

Резервуар Омтауа не требует особого ухода. Вы можете мыть голову как обычно.

## **О пункциях резервуара Омтауа**

### **Нужно ли мне как-то готовиться к пункции резервуара Омтауа?**

Если у вас аллергия на йод, сообщите об этом вашему медицинскому сотруднику. Обычно мы используем povidone-iodine (Betadine®) для очистки кожи перед пункцией резервуара Омтауа. Антисептик — это жидкость, которая убивает бактерии и другие микроорганизмы. Если у вас аллергия на йод, ваш медицинский сотрудник будет использовать другой антисептик.

Для подготовки к пункции вам больше ничего не нужно делать. Вы можете употреблять пищу, напитки и принимать лекарства как обычно.

### **Что произойдет во время пункции резервуара Омтауа?**

Ваш медицинский сотрудник выполнит пункцию резервуара Омтауа в смотровом кабинете или в больничной палате. Вам не потребуется вставать с кровати.

1. Медицинский сотрудник аккуратно нащупает резервуар Омтауа. Несколько надавливаний на резервуар удалят из него воздух. В результате резервуар наполнится некоторым количеством спинномозговой жидкости.
2. Ваш медицинский сотрудник может попросить вас лечь на спину, если вы находитесь в другом положении. Вашу кожу очистят антисептиком.
3. Ваш медицинский сотрудник введет в резервуар Омтауа небольшую иглу с подсоединенной к ней трубкой (см. рисунок 3). Во время этого вы можете испытывать легкий дискомфорт. С помощью иглы будет

выполнен забор небольшого количества CSF. Через иглу и трубку CSF поступит в шприц.

- Ваш медицинский сотрудник может отправить некоторое количество CSF в лабораторию для проверки на наличие раковых клеток и инфекции. Если план вашего лечения подразумевает получение лекарства, ваш медицинский сотрудник может оставить некоторое количество CSF в шприце. Она будет использована, чтобы промыть резервуар Омтауа после введения лекарства (см. шаг 4).

4. Если в ходе пункции планируется введение лекарства, ваш медицинский сотрудник медленно введет его в резервуар Омтауа. Затем ваш резервуар промоют оставшейся в шприце CSF. Это поможет продвинуть лекарство в желудочки.
5. Ваш медицинский сотрудник извлечет иглу и аккуратно прижмет к месту ее введения марлевую салфетку примерно на 1 минуту. Это предотвратит вытекание CSF. Затем вам на область проведения процедуры могут наложить повязку (Band-Aid®).

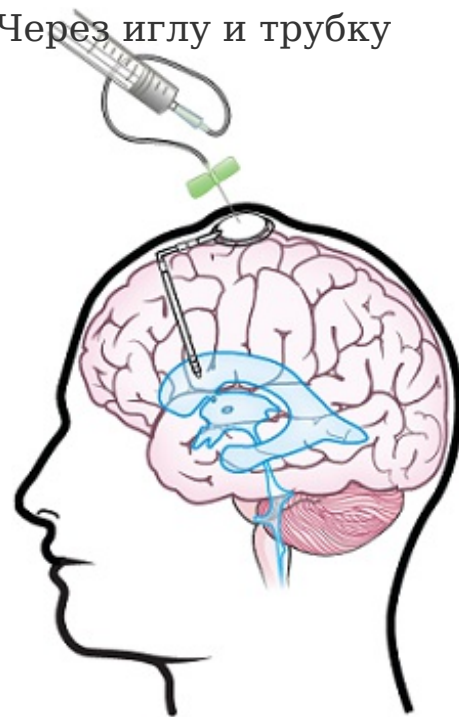


Рисунок 3. Во время выполнения пункции резервуара Омтауа

## **Как долго длится процедура пункции резервуара Омтауа?**

Процедура пункции резервуара Омтауа обычно длится примерно 15 минут.

## **Когда я смогу вернуться к привычному образу жизни?**

Уточните у вашего медицинского сотрудника, когда вы сможете

вернуться к своим обычным делам. В большинстве случаев пациенты могут вернуться к повседневной жизни сразу после процедуры. Это относится и к мытью головы. Резервуар Оммауа не потребует особого ухода.

## Когда следует обращаться к своему медицинскому сотруднику?

Позвоните своему медицинскому сотруднику, если у вас:

- температура поднялась до 100,4 °F (38 °C) или выше;
- чувствительность, покраснение или припухлость вокруг резервуара;
- прозрачные, кровянистые или гнойные выделения из резервуара;
- головная боль;
- рвота;
- скованность шеи;
- нечеткое зрение;
- спутанность сознания;

If you have questions or concerns, contact your healthcare provider. A member of your care team will answer Monday through Friday from 9 a.m. to 5 p.m. Outside those hours, you can leave a message or talk with another MSK provider. There is always a doctor or nurse on call. If you're not sure how to reach your healthcare provider, call 212-639-2000.

Дополнительную информацию см. в нашей виртуальной библиотеке на сайте [www.mskcc.org/pe](http://www.mskcc.org/pe).

Frequently Asked Questions About Ommaya Reservoirs and Ommaya Taps - Last updated on February 9, 2023

Все права защищены и принадлежат Memorial Sloan Kettering Cancer Center