



ОБРАЗОВАТЕЛЬНЫЕ МАТЕРИАЛЫ ДЛЯ ПАЦИЕНТОВ И
УХАЖИВАЮЩИХ ЗА НИМИ ЛИЦ

Размещение мочеточникового стента

Эта информация разъясняет, что такое мочеточниковый стент. В ней также говорится о том, чего стоит ожидать в ходе процедуры размещения мочеточникового стента в центре Memorial Sloan Kettering (MSK).

О мочеточниках и мочеточниковом стенте

Мочеточники — это трубки в вашем организме, которые выводят мочу из почек в мочевой пузырь. Если один из мочеточников закупорен, моча не будет выводиться надлежащим образом. Когда это случается, почка наполняется мочой и набухает. Это называется гидронефрозом. Его причинами может быть опухоль, которая давит на мочеточник, камни в почках или рубцовая ткань. Если блокада почки продолжается длительное время, это может привести к поражению почки. Если будут закупорены

оба мочеточника, это приведет к ослаблению обеих почек и может подвергнуть вас риску развития почечной недостаточности. При блокаде почек требуется установка мочеточникового стента.

Мочеточниковый стент — это тонкая трубка, которая вставляется в мочеточник и помогает выводить мочу из почки (см. рисунок 1). Один конец этой трубки находится в почке, а другой — в мочевом пузыре.

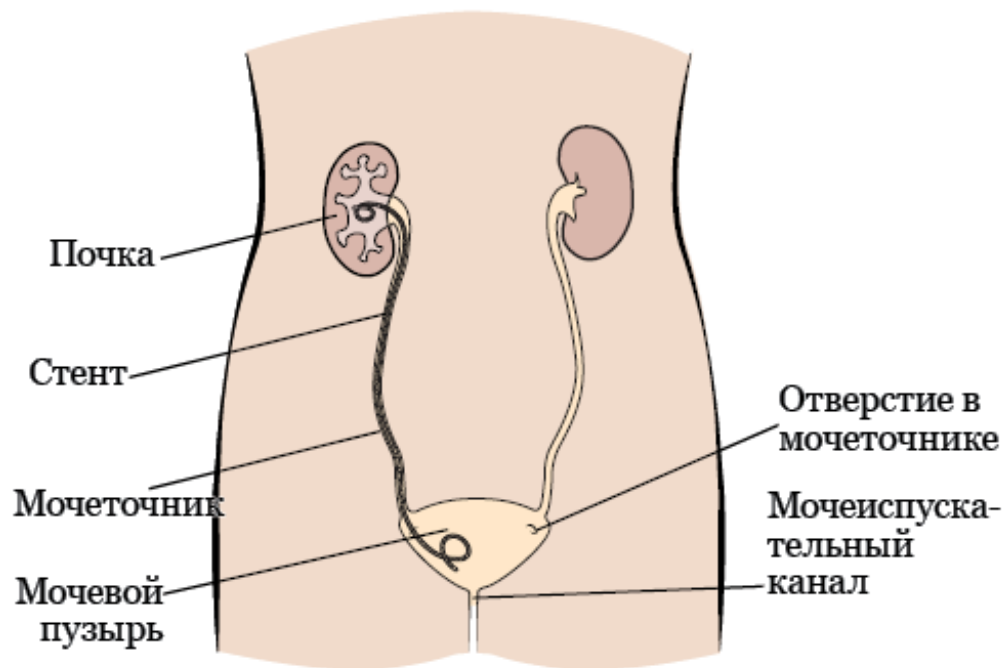


Рисунок 1. Мочеточниковый стент

Мочеточниковые стенты могут устанавливаться на несколько недель, месяцев или лет. Они используются для:

- восстановления тока мочи через закупоренный мочеточник;

- поддержания мочеточника в открытом состоянии.

До процедуры

Перед процедурой медсестра/медбрат расскажет вам, чего стоит ожидать в ходе размещения мочеточникового стента. Вам также предоставят информацию о том, как подготовиться к этой процедуре. Обязательно соблюдайте все полученные указания. В случае возникновения вопросов звоните своему медицинскому сотруднику.

Во время процедуры

В день проведения процедуры медсестра/медбрат введет вам внутривенную (intravenous (IV)) капельницу в одну из вен. Через капельницу внутривенного введения вам будут вводить жидкости. Также вам будут вводить лекарство, которое поможет вам чувствовать себя более комфортно во время процедуры.

Для установки стента ваш медицинский сотрудник сначала введет цистоскоп (тонкую металлическую трубку с камерой) через мочеиспускательный канал (маленькая трубка, которая выводит мочу из мочевого пузыря наружу) и далее в мочевой пузырь. Цистоскоп используется для поиска отверстия, через

которое мочеточник соединяется с мочевым пузырем. Обнаружив это отверстие, медицинский сотрудник пропустит стент в мочеточник через цистоскоп. После установки стента цистоскоп будет извлечен.

После процедуры

В больнице

После операции вас переведут в зону восстановления, которая называется палатой пробуждения (Post-Anesthesia Care Unit, PACU). Медсестра/медбрат будет регулярно измерять ваш пульс, дыхание и кровяное давление. При возникновении боли ваш медицинский сотрудник может назначить обезболивающее лекарство, чтобы вы чувствовали себя более комфортно.

Вы будете находиться в палате пробуждения до тех пор, пока полностью не придете в себя. Когда вы придете в себя, медсестра/медбрат вместе с вами просмотрит рекомендации для пациентов после выписки, а затем вы сможете отправиться домой.

Дома

В течение первых 24 часов после процедуры важно пить больше воды, чем обычно. Выпивайте 8–10 стаканов (объемом 8 унций (240 мл)) воды.

В течение первых 24 часов не выполняйте никаких действий, требующих больших затрат сил. Примеры таких действий включают подъем предметов тяжелее 15 фунтов (6,8 кг) и любые действия, при которых задействованы мышцы живота (пресс). Через 24 часа после процедуры вы можете вернуться к привычному образу жизни.

Пока у вас установлен стент

После размещения стента вы можете чувствовать «натяжение» во время мочеиспускания. Вам также могут сделать:

- учащенное мочеиспускание, т. е. необходимость мочиться чаще, чем обычно;
- сильные, внезапные позывы к мочеиспусканию в сочетании с дискомфортом в мочевом пузыре;
- боли в тазу, т. е. в нижней части брюшной полости (живота).

Эти симптомы обычно исчезают со временем. Ваш медицинский сотрудник поговорит с вами о том, какие у вас могут возникнуть симптомы. Ваш медицинский сотрудник может дать вам лекарство для облегчения симптомов в мочевом пузыре.

Пока у вас установлен стент, вы можете иногда

замечать кровь в моче. Это может происходить до тех пор, пока установлен стент. Иногда это происходит после повышенной активности или длительной езды в автомобиле. Если вы заметили в своей моче кровь, пейте больше жидкости, чем обычно, пока кровь не исчезнет.

Замена стента

Стент будет необходимо менять каждые 3–6 месяцев. Ваш медицинский сотрудник скажет вам, когда это нужно будет сделать. Если оставить стент на более длительный срок, это может привести к:

- закупориванию мочеточника;
- образованию камней в почках;
- инфекцией;

Когда следует обращаться к своему медицинскому сотруднику?

Позвоните своему медицинскому сотруднику, если у вас:

- озноб;
- температура 101 °F (38,3 °C) или выше;
- ощущение жжения при мочеиспускании;
- мутная моча;

- моча имеет неприятный запах;
- боль с одной или двух сторон брюшной области, либо в области почек;
- возникли какие-либо вопросы или опасения.

If you have questions or concerns, contact your healthcare provider. A member of your care team will answer Monday through Friday from 9 a.m. to 5 p.m. Outside those hours, you can leave a message or talk with another MSK provider. There is always a doctor or nurse on call. If you're not sure how to reach your healthcare provider, call 212-639-2000.

Дополнительную информацию см. в нашей виртуальной библиотеке на сайте www.mskcc.org/pe.

Ureteral Stent Placement - Last updated on March 31, 2021

Все права защищены и принадлежат Memorial Sloan Kettering Cancer Center